

GLS Bank Klimafonds

Den Klimaschutz stärken.



Die GLS Bank

Ein authentischer Partner für Nachhaltige Investments

- Gründung 1974
- Sozial-ökologisches Kerngeschäft
- Bilanzsumme EUR 5,6 Mrd.
- 218.000 Kunden*innen
- 52.000 Mitglieder*innen
- 1989 Erster Windkraftfonds
- 24-größte Bank von 972 Instituten im VR-Verbund
- Ausführliche Informationen über neuvergebene Kredite sowie Eigenanlagen auf der Homepage



Unabhängige Prüfungen

- **FairFinanceGuide 2016, 2018**

Konsequente und transparente Umsetzung der Anlage- und Finanzierungskriterien, Platz 1



- **EcoReporter Fondstest**

Untersuchung der vier Mikrofinanzfonds, die derzeit für Privatanleger zugelassen sind. Fazit: „Hier erfahren die Anleger genau, wie die MFI arbeiten.“



- **EcoReporter Nachhaltigkeitssiegel**

Detaillierte Prüfung vor Ort beleuchtet u.a., welche soziale und ökologische Wirkung das Unternehmen auf die Umwelt hat sowie die Verankerung von Nachhaltigkeit im Kerngeschäft. Ausgezeichnet wurde zum einen die GLS Bank und der GLS Bank Aktienfonds



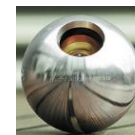
- **Sustainable Bank of the Year 2013**

International Sustainable Finance Conference



- **Deutscher Nachhaltigkeitspreis 2012**

Verbindung von vorbildlicher sozialer und ökologischer Verantwortung mit wirtschaftlichem Erfolg



Klimawandel - Hintergründe



Gibt es einen Klimawandel?

„Die Erwärmung des Klimasystems ist eindeutig, und viele dieser seit den 1950er Jahren beobachteten Veränderungen sind seit Jahrzehnten bis Jahrtausenden nie aufgetreten. ... Der menschliche Einfluss auf das Klimasystem ist klar. ... Es ist äußerst wahrscheinlich, dass der menschliche Einfluss die Hauptursache der beobachteten Erwärmung seit Mitte des 20. Jahrhunderts war.“ – IPCC, Statusbericht 2013/2014

Das Zwei-Grad-Ziel

„In Paris haben sich die Länder auf gemeinsame Ziele geeinigt, die sie mit dem Abkommen erreichen wollen. Die Erderwärmung soll im Vergleich zum vorindustriellen Niveau auf deutlich unter zwei Grad Celsius, idealerweise auf 1,5 Grad begrenzt werden. Jenseits dessen drohen nach den Erkenntnissen der Klimaforschung sogenannte Kipp-Elemente. Nach deren Eintreten wären die Folgen des Klimawandels unabsehbar und teilweise unumkehrbar.“ –COP21, Weltklimabericht 2014

Was muss geschehen?

„Bis Ende des Jahrhunderts ist der Wandel zu einer nahezu CO₂-neutralen Wirtschaft und Gesellschaft notwendig. Und bereits mittelfristig, also bis etwa zum Jahr 2050, müssen die Emissionen um 40 bis 70 Prozent sinken.“

– IPCC Synthesebericht 2014

GLS Bank Klimafonds



GLS Bank Klimafonds

1. Sozial-ökologisches Portfolio mit zusätzlichem Fokus Klima

Investitionen in

- Unternehmen mit authentischer Klimastrategie, hoher Klimagastransparenz, sinnvollen Produkten und Lösungen oder umfangreichen Einsparzielen
- Staaten mit authentischer Klimastrategie
- ausgewählte Green Bonds

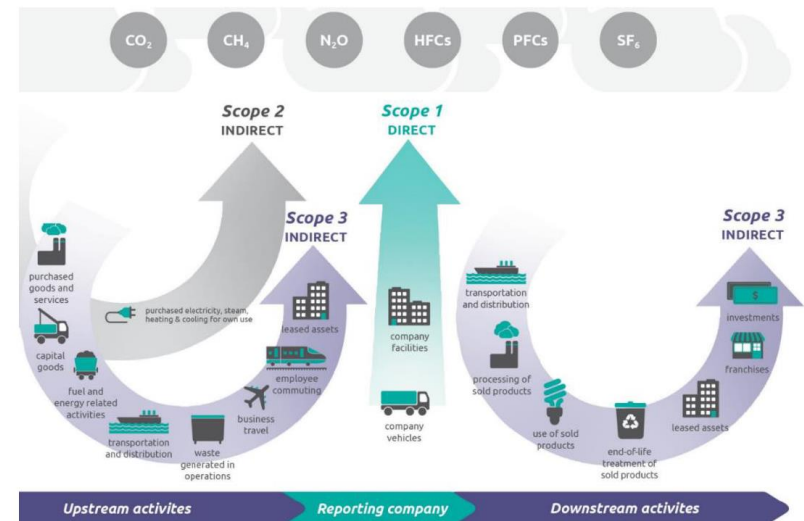
Angestrebte Grundallokation des Portfolios

- 70 Prozent Anleihen
- 30 Prozent Aktien

GLS Bank Klimafonds

2. Messung der Klimagasemissionen des Fonds

- Etablierung einer Klimagastransparenz
- Die Menge der ausgestoßenen Klimagase muss bei Investitionsentscheidungen künftig mitentscheiden.
- Gemessen werden
 - Scope 1: die eigenen Emissionen eines Unternehmens
 - Scope 2: Ausstoß aus verbrauchten Energien
 - Scope 3: die vor- und nachgelagerte Wertschöpfungskette



Source: GHG Protocol Corporate Standard

GLS Bank Klimafonds

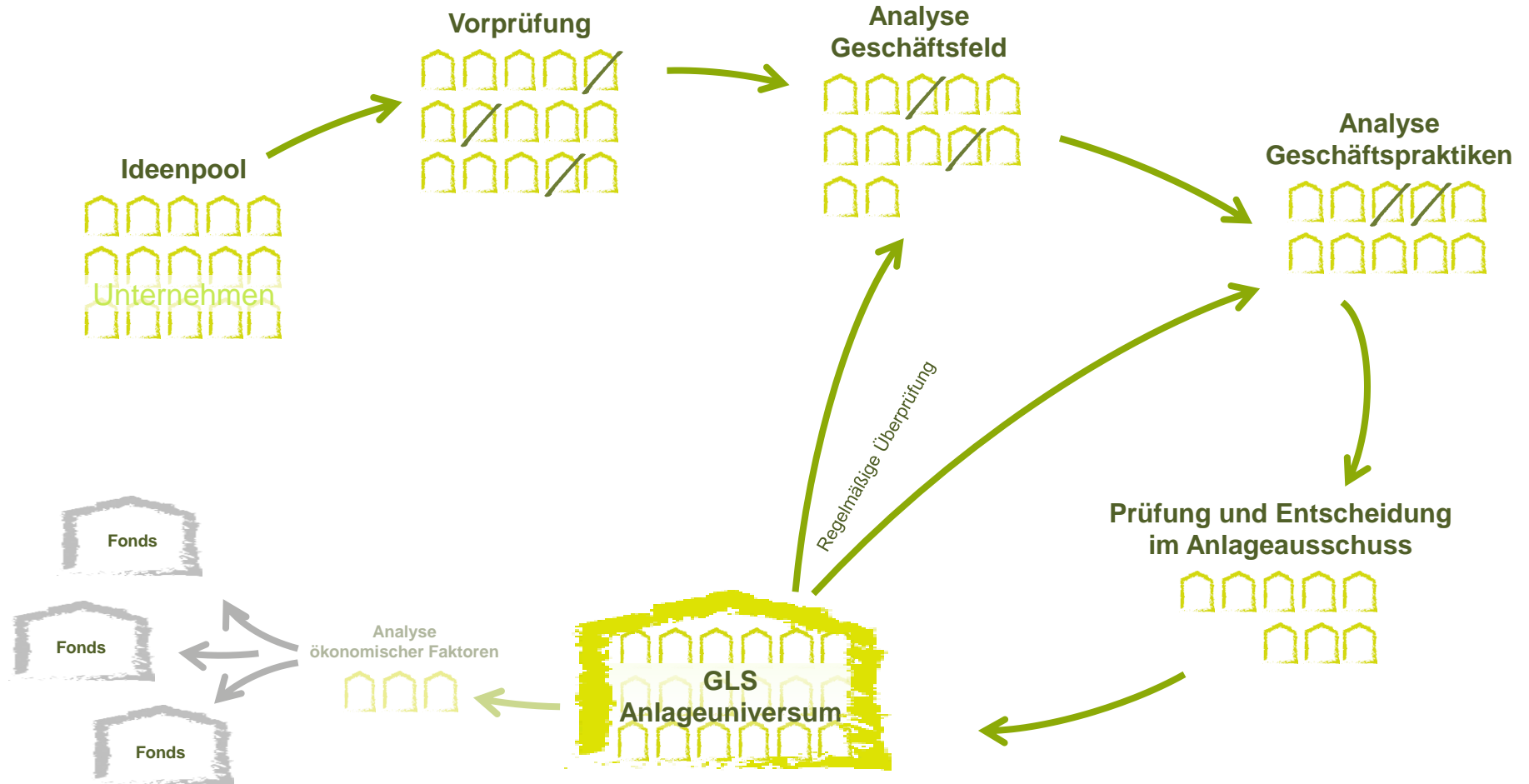
3. Unterstützung authentischer Klimaprojekte

- Auch in der nachhaltigen Wirtschaft werden Klimagase ausgestoßen: Ein Fahrradhersteller stößt z.B. bei der Produktion Klimagase aus.
- Abmilderung des Fußabdrucks durch die Unterstützung besondere Projekte, die dem Klimaschutz dienen

Investitionsprozess



Auswahl- und Investitionsprozess



GLS Anlage- und Finanzierungsgrundsätze

Auszug

Positiv



Geschäftsfelder

- ✓ Erneuerbare Energien
- ✓ Ernährung, nachhaltige Land- und Forstwirtschaft
- ✓ Finanzdienstleistungen, Entwicklung- und Mikrofinanzierung
- ✓ Mobilität
- ✓ Nachhaltige Wirtschaft

Unternehmensführung

- ✓ Nachhaltige Unternehmenspolitik
- ✓ Soziale Verantwortung
- ✓ Ressourcenschonende Betriebsführung
- ✓ Entwicklungspolitische Ziele
- ✓ Produktverantwortung

Ausschluss



Kontroverse Geschäftsfelder

- ✗ Atomenergie
- ✗ Kohleenergie
- ✗ Biozide und Pestizide
- ✗ Gentechnik in der Landwirtschaft
- ✗ Chlororganische Massenprodukte
- ✗ Massentierhaltung

Kontroverse Geschäftspraktiken

- ✗ Verletzung von Menschenrechten
- ✗ Verletzung von Grund- und Arbeitsrechten
- ✗ Tierversuche
- ✗ Kontroverses Umweltverhalten
- ✗ Kontroverse Wirtschaftspraktiken

Fokus: Klima

Ergänzende Positivkriterien

- Klimagastransparenz
- Klimastrategie und -ziele
- Produktverantwortung
- Einsparungen
- Teilnahme an Klimaabkommen
- Staatliche Programme zur Förderung des Klimaschutzes

Sustainable Development Goals der UN (SDGs)

- 7 – Erneuerbare Energien
- 13 – Maßnahmen zum Klimaschutz



Investitionsbeispiele





Africa GreenTec, Mali

- Zugang zu dezentralem Strom für ärmere Bevölkerung, vor allem in Dörfern
- Zusammenarbeit mit regionalen Partnern und den Gemeinden
- Schulungen und Ausbildungen vor Ort
- ‚Solartainer‘ ersetzen Dieselgeneratoren



Rockwool, Dänemark

- Entwicklung und Produktion von Dämmmaterialien
- Verbesserung der Energieeffizienz von Gebäuden
- Positive Energiebilanz während der Dauer der Produkte
- Größtenteils Recycling der Produkte beim Abbau

Das Wichtigste im Überblick



Chancen & Risiken

GLS Bank Klimafonds

Der Fonds eignet sich wenn, Sie...

- den Klimawandel eindämmen wollen
- soziale und ökologische Kriterien berücksichtigen möchten
- mäßige Wertschwankungen in Kauf nehmen
- eine langfristige Depotbeimischung über mindestens 5 Jahre wünschen
- über Ihre Anteile jederzeit zum aktuellen Tageswert verfügen möchten

Die Chancen im Einzelnen

- Teilnahme an der Kursentwicklung der Rentenmärkte
- Ertragschancen der Aktienmärkte
- Breite Streuung des Anlagekapitals in eine Vielzahl von Einzelwerten
- Ausbalancierte Vermögensstruktur

Der Fonds eignet sich nicht, wenn Sie...

- Ihr Kapital nur kurz- bis mittelfristig anlegen möchten
- einen sicheren Ertrag anstreben
- höhere Ertragschancen bei entsprechend höheren Risiken akzeptieren
- keine mäßigen Wertschwankungen akzeptieren
- die begrenzte Teilhabe am Potenzial einzelner Titel nicht akzeptieren
- mögliche Wechselkursverluste gegenüber Anlegerwährung nicht akzeptieren

Die Risiken im Einzelnen

- Risiko marktbedingter Kursschwankungen
- Ertragsrisiko
- Erhöhte Kursschwankungen und Verlustrisiken bei Anlage in mittlere und kleinere Unternehmen möglich
- Wechselkursrisiko

GLS Fonds im Überblick

	GLS Bank Klimafonds	GLS Bank Aktienfonds	GLS AI – Mikrofinanzfonds	B.A.U.M. Fair Future Fonds
ISIN	AK A DE000A2DTNA1 AK B DE000A2DTNB9	AK A DE000A1W2CK8 AK B DE000A1W2CL6	AK A LU1309710678 AK B LU1309711056	AK A DE000A2JF709 AK B DE000A2JF717
WKN	AK A A2DTNA AK B A2DTNB	AK A A1W2CK AK B A1W2CL	AK A A142F2 AK B A142F3	AK A A2JF70 AK B A2JF71
Ertragsverwendung	Ausschüttend	Ausschüttend	Ausschüttend	Ausschüttend
Fondswährung	EUR	EUR	EUR	EUR
Auflagedatum	15.08.2017	16.12.2013	15.12.2015	01.10.2018
Mindestanlage / Stückelung	AK A 1 Anteil AK B 200.000 EUR	AK A 1 Anteil AK B 200.000 EUR	AK A 1 Anteil AK B 500.000 EUR	AK A 1 Anteil AK B 200.000 EUR
Laufende Kosten	AK A 1,26 %* AK B 1,05 %*	AK A 1,53 % * AK B 0,88 % *	AK A 1,93 % * AK B 1,68 % *	AK A 1,95 %** AK B 1,20 %**
Ausgabeaufschlag	AK A 2,50 % AK B 1,00 %	keiner	AK A 2,50 % AK B 1,00 %	AK A 3,00 % AK B 1,00 %
Kaufmöglichkeit	grundsätzlich börsentäglich	grundsätzlich börsentäglich	einmal monatlich	grundsätzlich börsentäglich
Rückgabe	grundsätzlich börsentäglich	grundsätzlich börsentäglich	Kalenderhalbjährlich	grundsätzlich börsentäglich
Geschäftsjahr	01.08. bis 31.07.	01.10. bis 30.09.	01.01. bis 31.12.	01.09. bis 31.08.
Sparplan	Ab 50 EUR Monatlich	Ab 50 EUR Monatlich	-	Ab 50 EUR Monatlich

* Dieser Wert basiert auf den im letzten Geschäftsjahr belasteten Kosten der Anteilklasse und kann von Jahr zu Jahr schwanken.

** Schätzung für das erste Geschäftsjahr

Ihre Wege zur GLS Bank

Telefonische Beratung

Mo. bis Do.: 08:30 – 19:00 Uhr

Fr.: 08:30 – 16:00 Uhr

Information & Service + 49 234 5797 100

Anlageberatung + 49 234 5797 454

Terminvereinbarung +49 234 5797 451

Persönliche Beratung in den Filialen in

Berlin, Bochum, Frankfurt, Freiburg, Hamburg, München, Stuttgart

Fordern Sie Informationen per Email an:

[vermoegensmanagement\(at\)gls.de](mailto:vermoegensmanagement(at)gls.de)

www.gls-fonds.de

GLS Fonds

Disclaimer

Bitte beachten Sie, dass die in diesem Dokument zusammengestellten Informationen unverbindlich und ohne Anspruch auf Vollständigkeit sind und nur die wesentlichen Merkmale des Produktes beschreiben. Detailinformationen finden Sie in den gesetzlich vorgeschriebenen Verkaufsunterlagen. Die Informationen dienen der allgemeinen Information und stellen keine Anlageberatung nach WpHG, keine Finanzanalyse, kein Angebot und auch keine Empfehlung für den Erwerb des beschriebenen Produktes dar. Zu einer ordnungsgemäßen Anlageberatung gehört grundsätzlich ein individuelles Beratungsgespräch, das seit dem 01.01.2010 für Sie auch schriftlich dokumentiert wird.

Stand aller Informationen, Darstellungen und Erläuterungen: soweit nicht anders angegeben 20. November 2018.

Quellenvermerk: Das Bildmaterial und die Daten stammen von der GLS Bank oder den Unternehmen. Alleinige Grundlage für den Kauf von Fondsanteilen sind die Verkaufsunterlagen (der aktuelle Verkaufsprospekt, die Wesentlichen Anlegerinformationen sowie der letztverfügbare Halbjahres- und Jahresbericht). Eine aktuelle Version der Verkaufsunterlagen in deutscher Sprache erhalten Sie kostenlos in Papierfassung bei der Vertriebs- und Informationsstelle, der Verwahrstelle, den Zahlstellen und der Kapitalverwaltungsgesellschaft.

Des Weiteren können die Verkaufsunterlagen auf der Homepage der Kapitalverwaltungsgesellschaft (www.universal-investment.com) oder bei der GLS Bank unter www.gls-fonds.de als Vertriebs- und Informationsstelle des Fonds, abgerufen werden. Hinweise zu Chancen und Risiken entnehmen Sie bitte dem aktuellen Verkaufsprospekt.

Ihre Kontaktmöglichkeiten

GLS Bank, Christstraße 9, 44789 Bochum

investmentfonds@gl.s.de

Telefon: +49 234 5797 454

www.gls-fonds.de

Telefax: +49 234 5797 222